

strana

ZAVĚŠENÍ PŘEDNÍCH KOL

- Schéma zavěšení předních kol 1
- Prvky zavěšení předních kol dodávané jako náhradní díly 2

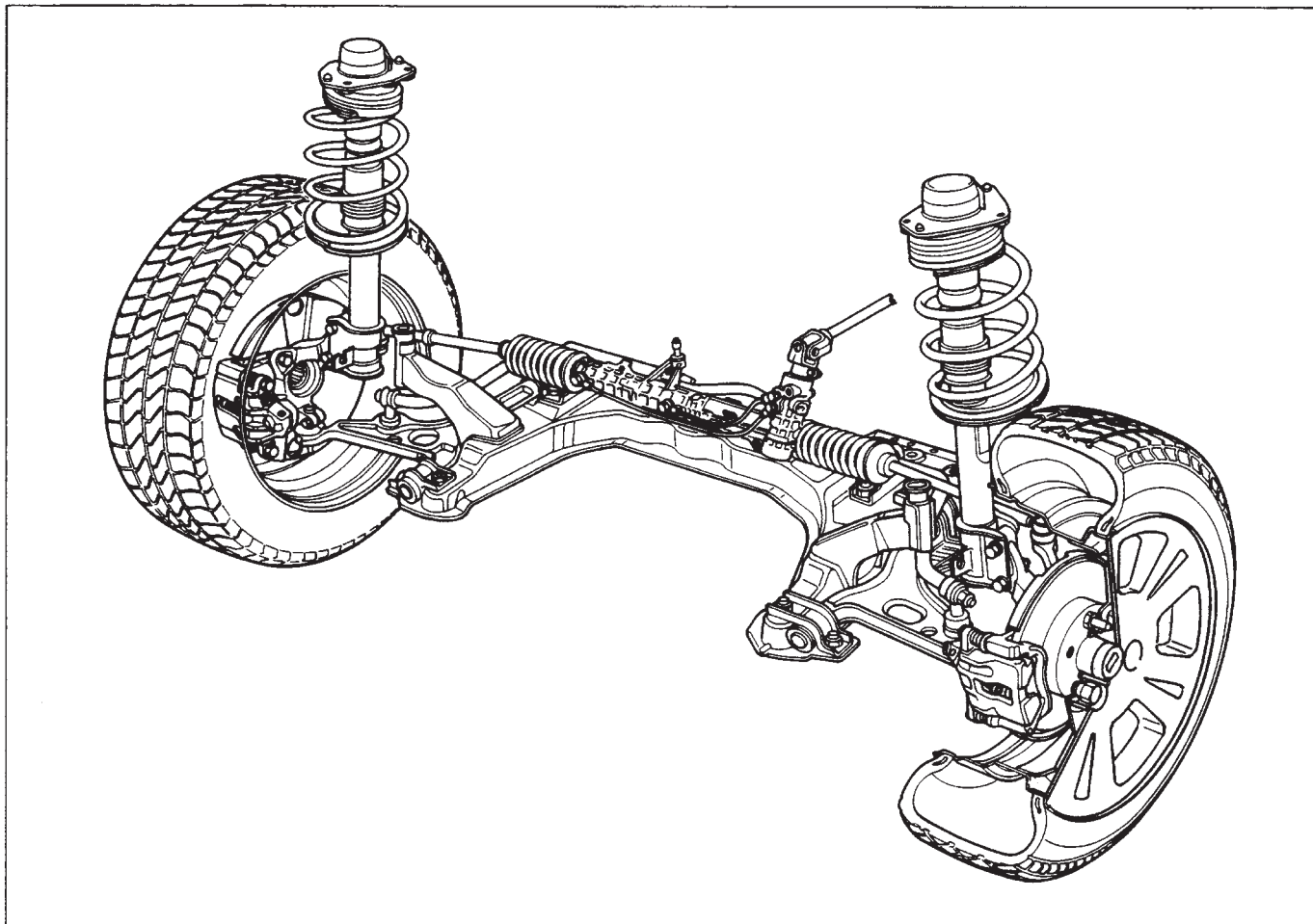
ZAVĚŠENÍ ZADNÍCH KOL

- Schéma zavěšení zadních kol 4
- Prvky zavěšení zadních kol dodávané jako náhradní díly 4

GEOMETRIE KOL

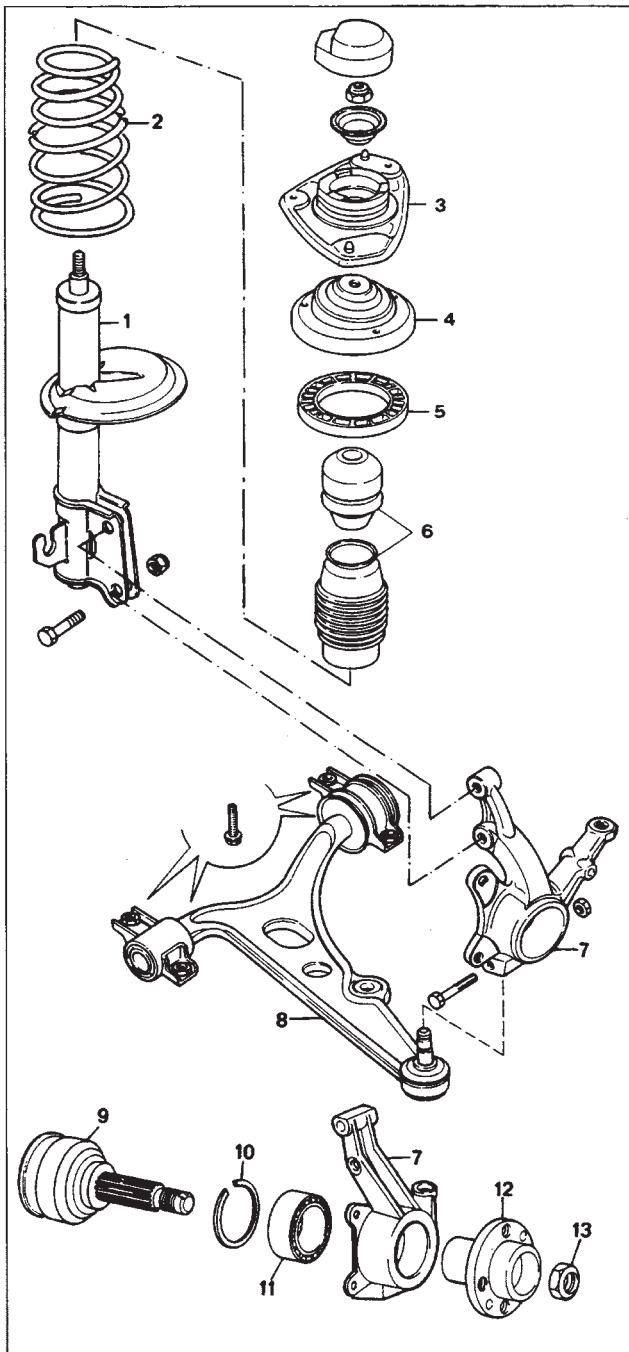
- Geometrie předních kol 5
- Geometrie zadních kol 6

SCHÉMA ZAVĚŠENÍ PŘEDNÍCH KOL



P4A001G01

44.



P4A014G01

1. Tlumič
2. Vinutá pružina
3. Vrchní víčko tlumiče
4. Distanční podložka
5. Pryžová podložka
6. Pouzdro a doraz
7. Těhlice

8. Příčné rameno
9. Homokinetický kloub s unašečem
10. Pojistný kroužek ložiska
11. Kuličkové ložisko
12. Náboj kola
13. Pojistná matice náboje kola

PRVKY ZAVĚŠENÍ PŘEDNÍCH KOL DODÁVANÉ JAKO NÁHRADNÍ DÍLY

Horní podložka tlumiče

Zkontrolujte, zda díly nevykazují vady, které by mohly narušovat jejich funkci.

Tlumič

Pokud na tlumiči shledáte závady, musíte jej celý vyměnit.

Vinutá pružina

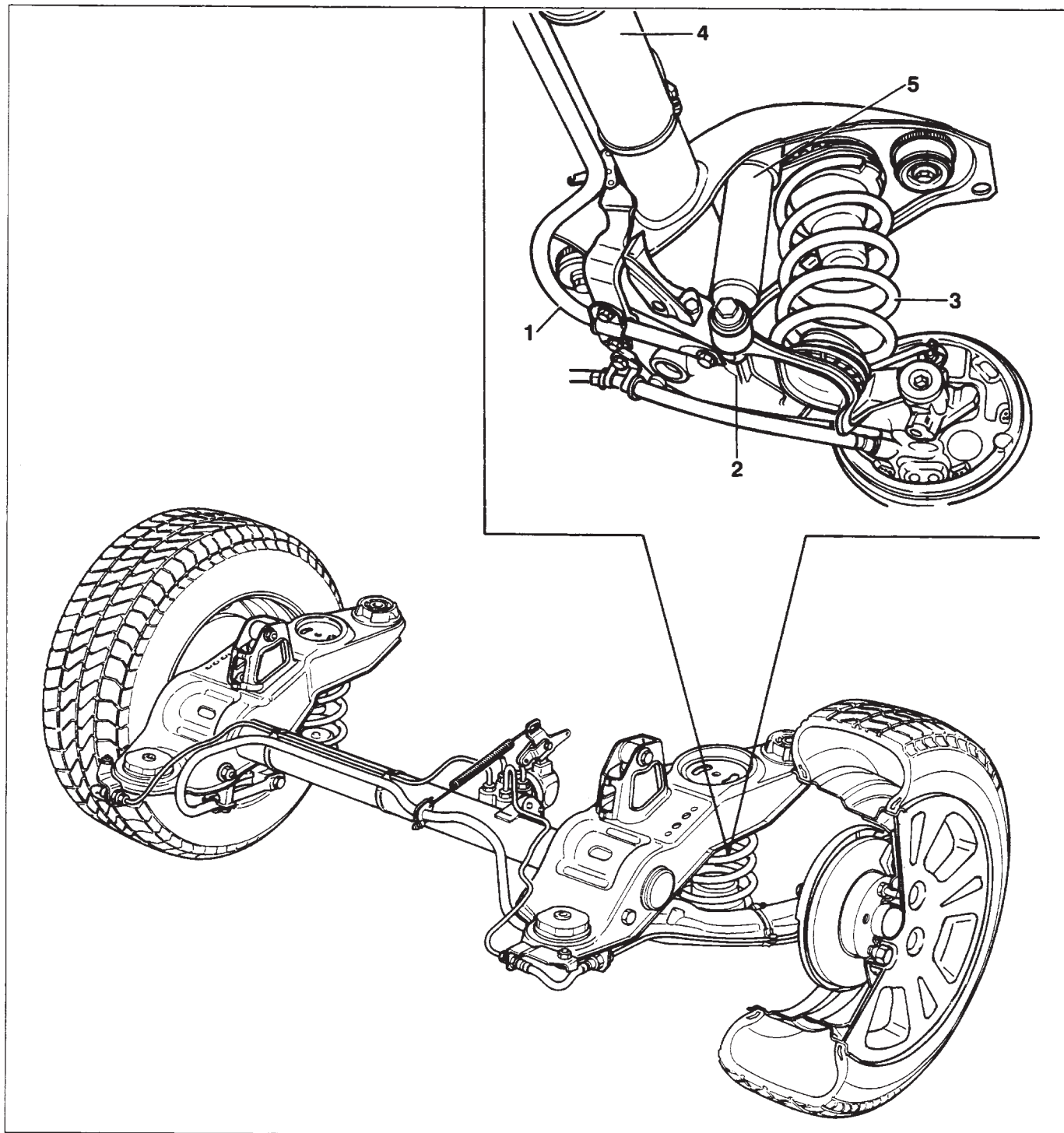
Zkontrolujte, zda pružiny neobsahují trhliny nebo deformace, které by mohly narušovat jejich funkci.

POZNÁMKA Existují dva typy vinutých pružin, jeden se žlutým pruhem a jeden se zeleným pruhem na středním závitu. Dbejte, aby byly použity pružiny téhož typu.

Příčné rameno

Zkontrolujte, zda není příčné rameno deformované a kulový čep nemá přílišnou vůli, zda není poškozena manžeta, a zda nejsou opotřebena pružná pouzdra. Pokud zaznamenáte kterýkoliv z výše uvedených defektů, vyměňte celé příčné rameno.

SCHÉMA ZAVĚŠENÍ ZADNÍCH KOL



- 1. Příčný stabilizátor
- 2. Rameno
- 3. Pružina

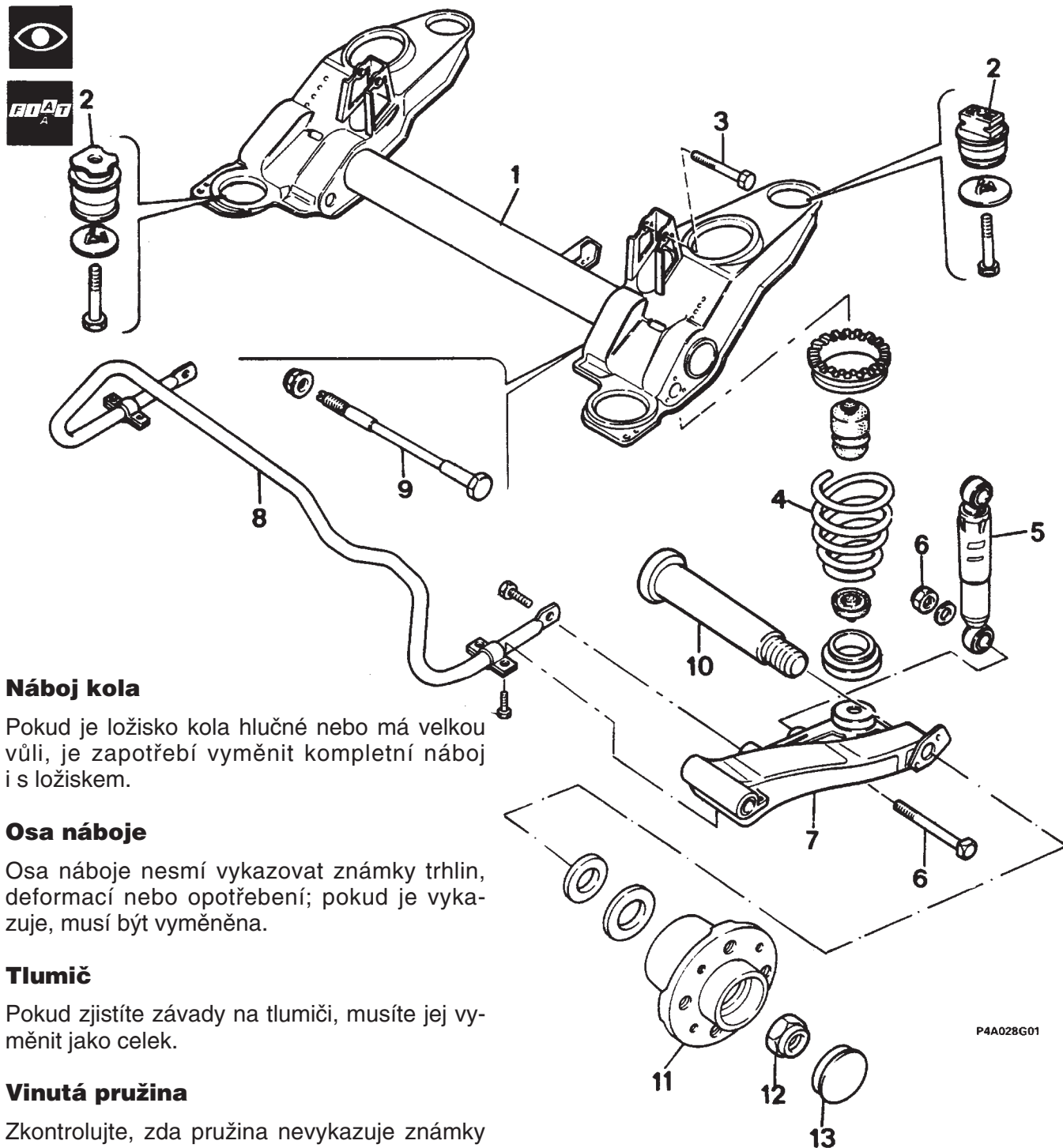
- 4. Příčka
- 5. Tlumič

Zavěšení zadních kol

44.

Prvky zavěšení zadních kol dodávané jako náhradní díly

1. Příčka - 2. Pryžová pouzdra - 3. Horní šroub tlumiče - 4. Vinutá pružina - 5. Tlumič - 6. Dolní šroub a matice pro upevnění tlumiče k rameni - 7. Odlitek ramene - 8. Stabilizátor - 9. Šroub a matice pro upevnění ramene k příčce - 10. Osa náboje - 11. Náboj kola - 12. Matice pro upevnění osy náboje a náboje - 13. Víčko náboje kola



Náboj kola

Pokud je ložisko kola hlučné nebo má velkou vůli, je zapotřebí vyměnit kompletní náboj i s ložiskem.

Osa náboje

Osa náboje nesmí vykazovat známky trhlin, deformací nebo opotřebení; pokud je vykazuje, musí být vyměněna.

Tlumič

Pokud zjistíte závady na tlumiči, musíte jej vyměnit jako celek.

Vinutá pružina

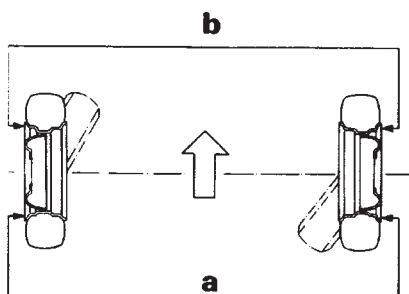
Zkontrolujte, zda pružina nevykazuje známky trhlin nebo deformací, které by mohly narušit její funkci.

POZNÁMKA Existují dva typy vinutých pružin, které se identifikují na základě zeleného nebo žlutého pruhu na středním závitu. Dbejte, abyste použili shodný typ pružin.

GEOMETRIE PŘEDNÍCH KOL

Geometrie předních kol se musí kontrolovat až po předběžné kontrole položek, které mají na geometrii kol vliv:

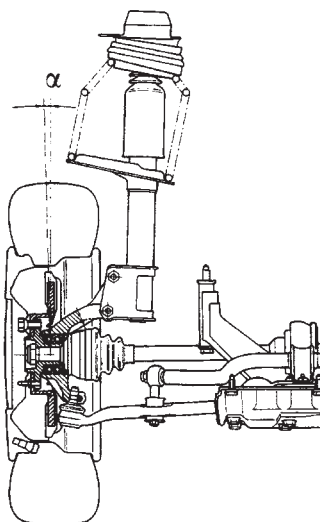
- tlak vzduchu v pneumatikách
- obvodové a čelní házení ráfku kol nesmí přesahovat 3 mm
- axiální vůle ložisek kol
- vůle kulového čepu mezi těhlicí a příčným ramenem
- vůle kulového čepu mezi těhlicí a tyčí řízení



P4A029G01

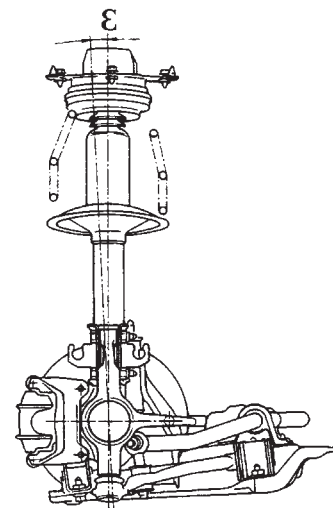
SBÍHAVOST

viz údaje v části 00



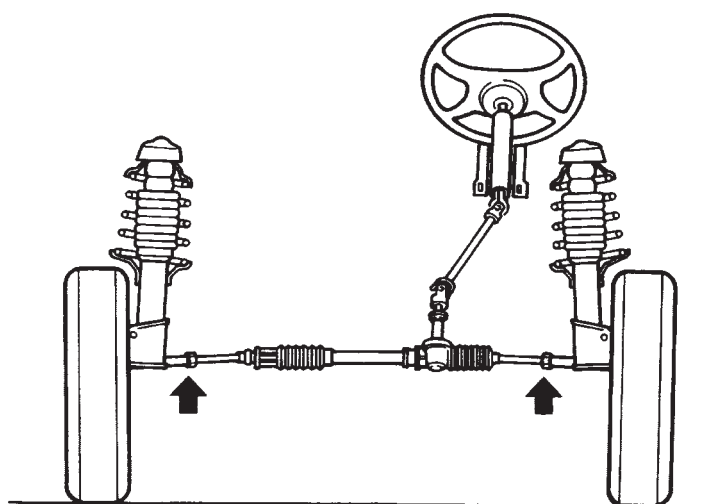
ODKLON KOLA

(není nastavitelný)



ZÁKLON REJDOVÉHO ČEPU

(není nastavitelný)



P4A029G04

Pokud hodnoty sbíhavosti neodpovídají hodnotám předepsaným, povolte pojistné matice tyče řízení a sbíhavost seřídte.



Pokud se odklon kola liší od předepsané hodnoty, je zapotřebí zkontrolovat karosérii vozidla.



Pokud je zapotřebí seřizovat sbíhavost předních kol, postupujte dle níže uvedených pokynů:

- Povolte přichytky, kterými jsou upevněny manžety k tyčím řízení.
- Zkontrolujte, zda se manžeta volně otáčí na tyči řízení; v případě potřeby manžetu sejměte a naneste na ni silikonovou vazelínu MOLYGUARD SYL 133 nebo vazelínu jí podobnou.
- Po seřízení sbíhavosti a kontrole správného umístění manžety utáhněte přichytku manžety.

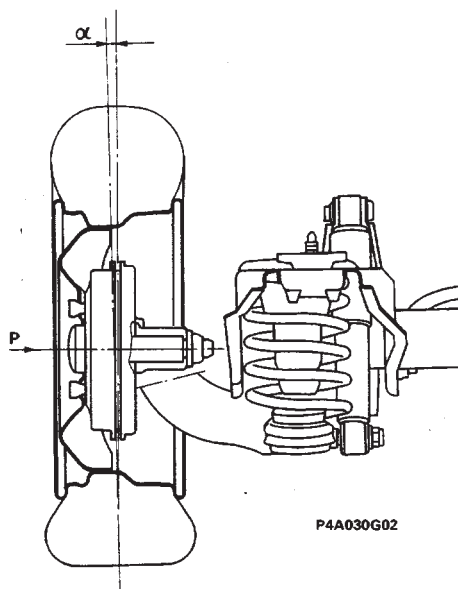
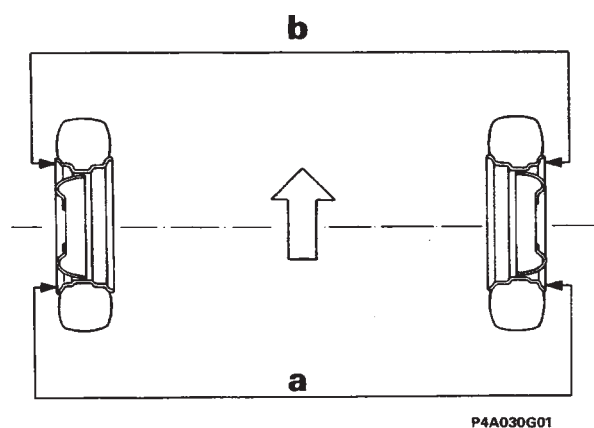
Geometrie kol

44.

GEOMETRIE ZADNÍCH KOL

Před kontrolou geometrie zadních kol nejprve zkontrolujte následující:

- tlak vzduchu v pneumatikách
- obvodové a čelní házení ráfku kol nesmí přesahovat 3 mm
- axiální vůle ložisek kol



SBÍHAVOST (není nastavitelná)

Viz údaje v části 00.

ODKLON KOLA (není nastavitelný)

Pokud geometrie kol není v předepsaných mezích, není možno ji seřídit, neboť se zavěšení zadních kol skládá z tuhé příčky.